

Datum vydání:
2.10.2020

TECHNICKÝ LIST VÝROBKU POHLEDOVÉ ZDIVO

Liapor[®]
LIAS VINTÍŘOV, LSM, k.s.

Počet stran: 1 / 2

LIAPOR R 240 / 6 / 1000

Pohledové zdivo Liapor R 240/6/1000 je zdící prvek, zhotovený převážně z lehkého kameniva Liapor, dále pak z cementového pojiva, přírodního kameniva, vody, přísad a příměsí v souladu s požadavky ČSN EN 771-3.

Použití

Tvárnice se vyrábí jako pohledové zdivo pro architektonické ztvárnění, které nachází uplatnění pro :

- technické prostory (chodby, suterény, sklepy, koridory)
- kancelářské prostory
- stěny sportovních a výrobních hal
- neomítané nosné a nenosné příčky
- ozdobné prvky v interiérech
- ploty, zídky, podezdívky

Tvarovky jsou také vhodné i s ohledem na jejich malou tloušťku pro konstrukce akustické.

Pro jejich další použití je třeba dodržet obecně platné technické předpisy pro zdění a zejména předpis vydaný firmou Lias Vintířov „Zásady provádění zdiva z tvárnic lehkého betonu z Liaporu“.

Technické parametry

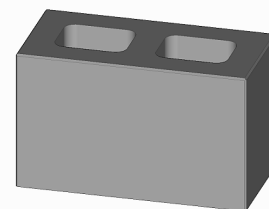
Tvárnice jsou vyrobeny z lehkého betonu z Liaporu a odpovídají požadavkům ČSN EN 771-3, které jsou specifikovány v níže uvedených tabulkách. Tvarovky jsou ekologicky nezávadné, mají výborné technické vlastnosti (pevnost, mrazuvzdornost, vysoká životnost) a proto jsou vhodné pro stavby, které jsou mechanicky nebo chemicky namáhané. Kromě toho vytváří esteticky zajímavé prostředí. Pro venkovní prostředí je lze využít v jednovrstvém i dvouvrstevném systému (dvouvrstvé systémy je vhodné s ohledem na vodotěsnost konstrukcí realizovat např. při řešení fasád). Vyrábí se a dodává v barvě přírodní (šedé), případně probarvena anorganickým pigmentem (okr, červený, hnědý odstín).

Základní tvárnice

Parametr			jednotka	tolerance
rozměry	délka L	400	mm	-5 ; +3
	šířka B	240	mm	-5 ; +3
	výška H	200	mm	-5 ; +3
Tolerance rozměrů		D1	Kategorie	
pevnost	průměrná	6,00	N/mm ²	min
	jednotlivá	4,8	MPa	min
objemová hmotnost ve vysuš. stavu		1000	kg/m ³	±10%
střední hmotnost při skladové vlhkosti 6%		20,16	kg	±10%
objem tvárnice		19,2	dm ³	±10%
objem betonu tvárnice		13,49	dm ³	±10%
podíl objemu dutin ve tvárnici		42	%	±2

Další parametry

Parametr	Jednotka
stupeň hořlavosti materiálu	A, nehořlavý materiál
radioaktivita	vyhovuje požadavkům At.zák. č.263/2016 Sb. v pl.znění
spotřeba ks / m ²	12,5
obsah palety	50 ks
hmotnost palety	1040 kg



Datum vydání: 2.10.2020	TECHNICKÝ LIST VÝROBKU POHLEDOVÉ ZDIVO	Liapor [®] LIAS VINTÍŘOV, LSM, k.s.
Počet stran: 2 / 2	LIAPOR R 240 / 6 / 1000	

Kvalita

Kvalita vyrobených tvárnic je pravidelně kontrolována dle vydané podnikové dokumentace „Kontrolní a zkušební plán – zdící tvarovky“, která je v souladu s požadavky ČSN EN 771-3.

Firma Lias Vintířov, LSM, k.s. má zavedený a udržovaný systém kvality dle ČSN EN ISO 9001:2016, kterým zabezpečuje kvalitu svých výrobků.

Označování

Výrobek je identifikován na každém balení (paletě) štítkem dle požadavků ČSN EN 771-3 přílohy ZA. Na tomto štítku je též uvedeno datum výroby a jméno pracovníka odpovědného za provedení výstupní kontroly.

Dodávání a skladování

Výrobek je standardně dodáván a skladován na dřevěných vratných paletách velikosti 800 x 1200 mm.

Obchodní případy se řídí Všeobecnými obchodními podmínkami společnosti Lias Vintířov, LSM, k.s. .

Na výrobek bylo vydáno výrobcem Prohlášení o vlastnostech.

Tento Technický list výrobku platí dnem vydání a nahrazuje dříve vydané technické listy v plném rozsahu.