

EVROPSKÝ SVAZ VÝROBCŮ LEHKÉHO KAMENIVA NA BÁZI EXPANDOVANÉHO JÍLU EXCA - EUROPEAN EXPANDED CLAY ASSOCIATION



Poprvé v historii se všichni hlavní evropští výrobci lehkého kameniva na bázi expandovaných jílu (v ČR známo pod názvem keramzit) spojili v jedno sdružení. Evropský svaz výrobců lehkého kameniva na bázi expandovaného jílu (dále EXCA) byl založen 12. ledna 2007 a jedním ze zakládajících členů se stala také společnost Lias Vintřův, Lehký stavební materiál, k. s., vyrábějící lehké kamenivo pod obchodním názvem Liapor. Seznam všech zakládajících členů je následující: Argex (Belgie), Dansk Leca (Dánsko), Fibo Exclay Deutschland (Německo), Laterlite (Itálie), Liapor (Německo), Lias Vintřův (Česká republika), Maxit (Dánsko, Finsko, Norsko, Polsko, Portugalsko, Španělsko) a Svensk Leca (Švédsko). Jedná se o neziskovou organizaci, která spadá pod belgické právo. Prezidentem svazu byl zvolen Kjell H. Helgesen (Maxit Norsko), členy rady svazu jsou zástupci firem Laterlite, Maxit, Argex Belgie a Liapor. Sekretariát svazu sídlí v Bruselu.

Reprezentovat zájmy jednotlivých členů na evropské úrovni byl jeden z hlavních záměrů vedoucích k založení svazu, tak

jako udržovat permanentní dialog s ostatními průmyslovými svazy (CEMBUREAU, CEPMC, ERMCO, UEPG atd.) a jednotně předkládat pohled výrobců lehkého kameniva na technickou, environmentální a energetickou problematiku včetně spojení sil při propagaci využití lehkých kameniv. Cílem svazu je aktivně participovat na tvorbě evropské legislativy týkající se nejen průmyslu výroby lehkých kameniv na bázi expandovaného jílu (obr. 1), ale také týkající se využití, možných aplikací a zkušebnictví těchto kameniv a samozřejmě se, v neposlední řadě, zabývat součinností s národní legislativou.

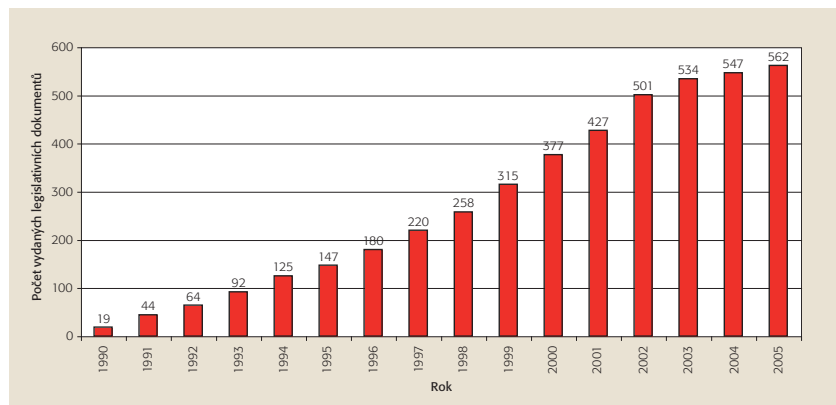
Základní organizační struktura je mimo nejdříve stojícího prezidenta a rady svazu tvořena dvěma základními pracovními skupinami, které jsou dále rozděleny do tematických skupin dle schématu na obr. 2. Témata či úkoly jednotlivých tematických skupin jsou následující:

- Pracovní skupina Produkce a environment:
 - TG P&E 01 základní surovina
 - TG P&E 02 výroba a povolenky z hlediska životního prostředí

TG P&E 03 energie, klimatické změny a odpady

- Pracovní skupina Normy a použití:
 - TG S&U 01 evropská normalizace produktů a související zkušební metody v CEN TC 154/SC 5 a SC 6 (mimo jiné také lehké betony)
 - TG S&U 02 expandovaný jíl v oblasti stavebního inženýrství (aplikace)
 - TG S&U 03 environmentální profil lehkého kameniva na bázi expandovaného jílu
 - TG S&U 04 REACH (nařízení Evropského parlamentu a Rady (ES) č. 1907/2006 o registraci, hodnocení, povolování a omezování chemických látek, o zřízení Evropské Agentury pro chemické látky)

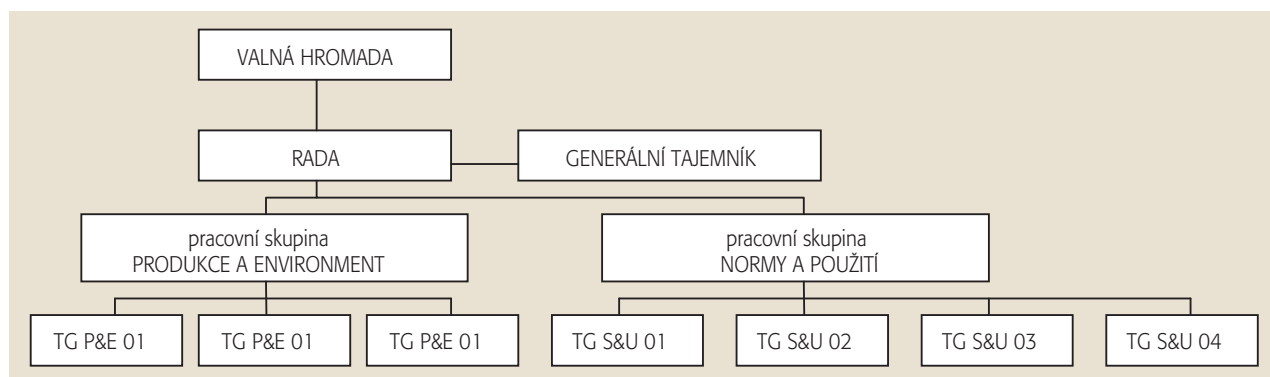
Komplexně se tedy řeší a bude řešena nejen legislativní a výrobní problematika, ale také aplikace týkající se lehkého kameniva na bázi expandovaného jílu, a to například oblast technologie betonu, geotechnika a komplexní zkušebnictví.



Ing. Michala Hubertová, Ph.D.
Lias Vintřův, Lehký stavební materiál, k. s.
www.liapor.cz, www.exca.eu

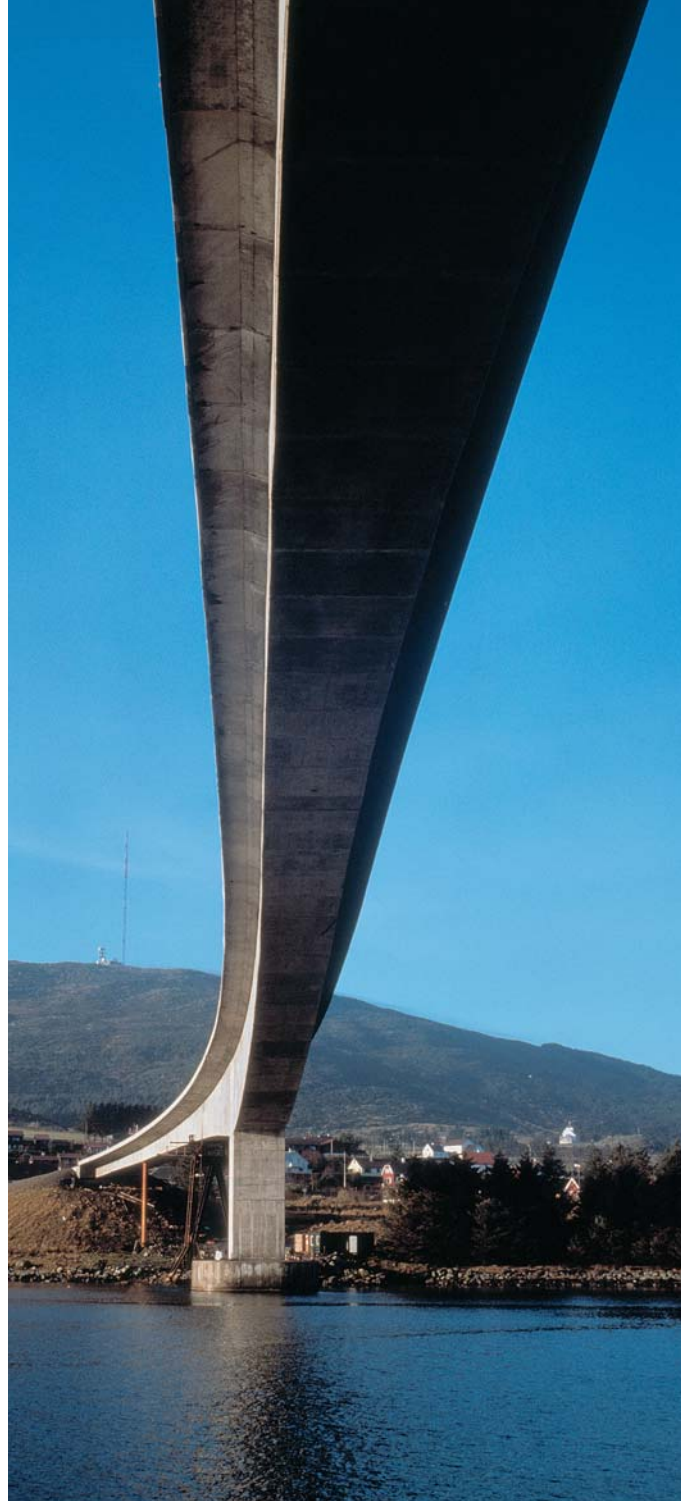
Obr. 1 Počet legislativních dokumentů v environmentální oblasti vydaných legislativou EU v letech 1990 až 2005

Obr. 2 Organizační struktura Evropského svazu výrobců lehkých kameniv na bázi expandovaného jílu



Liapor[®]

Váš přírodní stavební materiál



Liapor BETON, jak vyvážené...

STEJNÝ VÝKON, POLOVIČNÍ HMOTNOST

Lias Vintířov, lehký stavební materiál, k.s.
357 44 Vintířov
tel.: +420 352 324 444
fax: +420 352 324 499
e-mail: info@liapor.cz

www.liapor.cz

Využití lehkých betonů v moderním stavitelství má v současnosti velké perspektivy. Ale co to vlastně je Liaporbeton a jaké jsou jeho přednosti? Podle norem je to beton, jehož objemová hmotnost je menší než 2000 kg/m³. Vzhledem k vysokému podílu lehkého keramického kameniva Liapor v tomto druhu betonu lze tyto betony označit přívlastkem nejen „lehké“, ale také „keramické“. Hlavní předností Liaporbetonu je především nízká objemová hmotnost při zachování všech pozitivních vlastností normálního betonu. S nízkou objemovou hmotností Liaporbetonu jsou spojeny i vynikající tepelné a zvukové izolační vlastnosti. Lehký beton z keramického kameniva má také vyšší požární odolnost a jeho sorpční a difúzní vlastnosti přispívají ke zlepšení mikroklimatu v interiérech staveb.